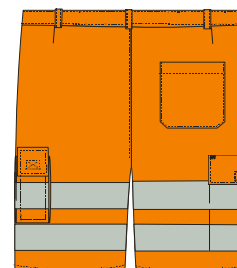
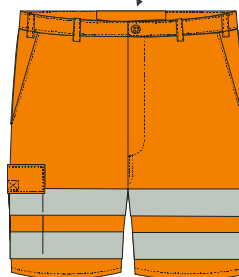
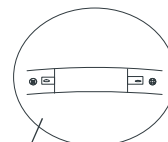




**NOUVELLE  
GAMME VISION II**

## BERMUDA HAUTE VISIBILITE VISION II



BERMUDA BERHVO



2

**NORMES : EN ISO 20471 :2013+A1:2016**

**Référence** : BERHVO

**Coloris** : ORANGE FLUO

**Composition** :

~ Tissus fluorescent : 80 % Polyester 20% Coton +/- 280 gr/m2

**Lavage** : maximum 50 cycles.

**Taille** : 0 à 6

**Descriptif** : ceinture élastiquée dos réglable, braguette zip, bouton plastique, 2 poches italiennes, 1 poche plaquée jambe droite avec rabat velcro, 1 poche smartphone (9x17cm) jambe gauche, 1 Poche arrière. EJ 34cm

Colisage: 25 pièces



**DISPONIBLE DEBUT 2018**