


MUZELLE DULAC

Combinaison ANTI-ACIDE Réf 060CB90AS

Qualité : 100% Polyester Trevira 275g/m² MK 14 Tecacid® 

Norme : EN 13034 type 6 

AET : 0072/098/162/10/00/0193

Style : Col chevalière
Manches montées
Ceinture élastique,
fermeture devant grippers sous patte
Poignets droits grippers réglables
2 poches poitrine fermées ar rabat grippers cachés
2 poches basses plaquées avec rabats fermés grippers cachés
Poche revolver plaquée rabat fermé par grippers cachés
Tailles : 0 à 6.
EJ : 82 cm


bugatti

TAILLES



	0	1	2	3	4	5	6
A	76/84	84/92	92/100	100/108	108/116	116/124	124/132
	XS	S	M	L	XL	XXL	XXXL
	34/36	38/40	42/44	46/48	50/52	54/56	58/60

COUSAGE



Sous sachet à l'unité
Poids à la pièce : 1.060kg
Taille carton : 60x40x26 cm

Code Entretien



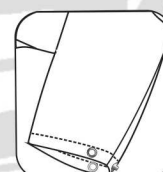
FOCUS DETAILS



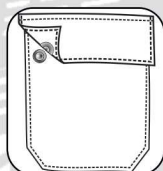
Col chevalière



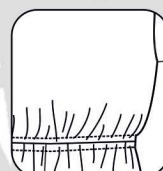
Grippers cachés sous patte



Poignet réglable par grippers



Poche grippers cachés



Taille élastiquée

