

Blouse femme MC - LAURENE -



-  Blanc / Rosa
-  Anis / Rosa
-  Gris Perle / Rosa
-  Parme / Pomme
-  Rosa / Blanc
-  Fleur d'oranger / Blanc
-  Bleu canard / Blanc

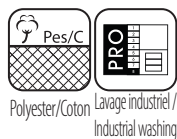
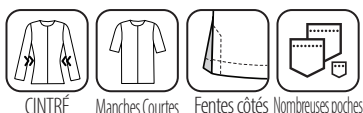
REFERENCES ET TAILLES

Tailles : 0 à 6
Longueur: 100cm

Blanc/Rosa LAURENEMCBC/LI
Anis/Rosa LAURENEMCAN/LI
Gris perle/Rosa LAURENEMCGPE
Parme/Pomme LAURENEMCPA/PO

Rosa/Blanc LAURENEMCRO/BC
Fleur d'oranger/Blanc LAURENEMCOR/B
Bleu canard/Blanc LAURENEMCBL/B

LES + PRODUITS



- ▶ **Une blouse femme manches courtes en colorama réalisée dans un tissu souple, agréable à porter.**
- ▶ **Coupe cintrée**
- ▶ **Encolure fantaisie**
- ▶ **1 poche poitrine avec passepoil contrasté + 2 poches basses plaquées avec passepoil contrasté**
- ▶ **Fermeture centrale par 5 pressions ton sur ton**
- ▶ **Fentes côtés**

TISSUS

Tissu principal : 65% polyester, 35% coton 210gr/m²

ENTRETIEN

