

CleanSpace™

wearable protective masks



LES MASQUES CLEANSPACE

CONFORT, AJUSTEMENT & PROTECTION OPTIMALE



WWW.CLEANSPACETECHNOLOGY.COM

TRAVAILLEZ CONFORTABLEMENT ET SANS EFFORT SUR DE LONGUES PÉRIODES GRÂCE À LA PROTECTION P3



Le CleanSpace™ Ultra équipé du masque complet permet d'assurer une protection et un confort élevés sur une longue période

Applications appropriées

- Manutention de produits chimiques
- Secouristes

Caractéristiques

- Pression positive
- Pièce oronasale amovible
- Adaptateur pour testeur Portacount
- Kit lunettes de vue
- Films pelables

SÛR Appareil de protection respiratoire à pression positive pleinement homologué. Une filtration P3 TM3 efficace permettant d'assurer une protection maximale sur le lieu de travail. Réactif à la respiration. Autonomie pouvant atteindre 8 heures. Test d'ajustement Portacount maintenant possible.

FACILE À PORTER et confortable. Pas de tuyaux ni de batteries lourdes portées à la taille. Cette structure légère (500 g), récompensée, délivre de l'air frais pendant un poste complet.

INTELLIGENT Robuste, fiable, rentable pas de maintenance ni d'entretien, facile à nettoyer ; système simple à bouton unique ; grâce à sa structure compacte, le CleanSpace est compatible avec d'autres EPI.

Une protection respiratoire révolutionnaire : un appareil de protection respiratoire à ventilation assistée léger sans tuyau, câble ou ceinture, une autonomie pouvant atteindre 8 heures et un système d'utilisation simple à un bouton unique. Actuellement le choix de référence en matière de sécurité respiratoire dans plus de 20 pays.

Contactez-nous aujourd'hui pour l'essayer au : +61 2 8436 4000 ou eu.sales@paftec.com

FORMATION EN LIGNE GRATUITE

GUIDE D'AJUSTEMENT DES MASQUES CLEANSPEACE™

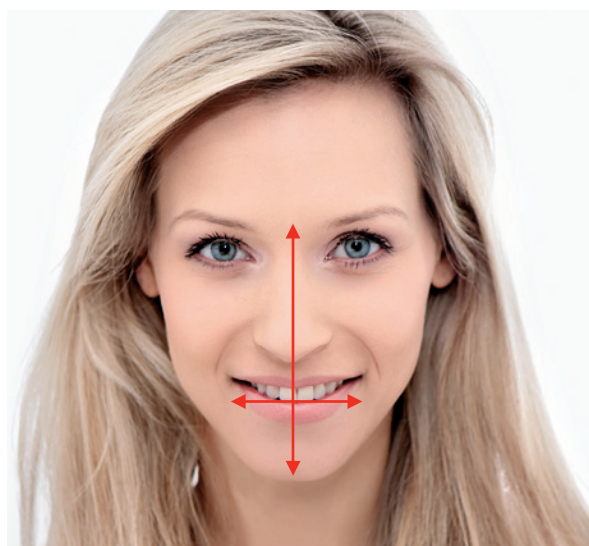
Les masques et les appareils de protection respiratoire à ventilation assistée CleanSpace™ sont faciles à ajuster et à utiliser. Il est important que votre masque soit hermétiquement ajusté à votre visage. **L'ajustement du masque doit être supervisé par un spécialiste ou une personne spécialement désignée pour l'ajustement des masques.** La vérification de l'ajustement se fait par un **test d'ajustement quantitatif** effectué en fonction des normes relatives aux appareils de protection respiratoire en vigueur dans votre pays. TOUS les masques CleanSpace peuvent être vérifiés à l'aide d'un Portacount grâce aux **adaptateurs Portacount CleanSpace**.

CODE MASQUE	NOM	DESCRIPTION	POIDS
PAF-0033	Demi-masque CleanSpace PETIT	DEMI-MASQUE PETIT	125g
PAF1010	Demi-masque CleanSpace MOYEN	DEMI-MASQUE MOYEN	125g
PAF-0027	Demi-masque CleanSpace GRAND	DEMI-MASQUE GRAND	150g
PAF-1014	Masque complet CleanSpace MOYEN / GRAND	MASQUE COMPLET MOYEN / GRAND	700g



CHOISIR LA TAILLE DE VOTRE DEMI-MASQUE

Voici un guide pour vous permettre de choisir le demi-masque qui vous convient. Veuillez vous assurer qu'un spécialiste procède à un test d'ajustement (fit test) avant utilisation.



LONGUEUR DU VISAGE	133.5mm	Essayez d'abord : MOYEN* puis : GRAND	Essayez d'abord : GRAND puis : MOYEN	Essayez d'abord : GRAND puis : MOYEN	
	123.5mm	Essayez d'abord : MOYEN puis : PETIT*	Essayez d'abord : MOYEN puis : Grand	Essayez d'abord : GRAND puis : MOYEN	
	113.5mm	Essayez d'abord : PETIT puis : MOYEN	Essayez d'abord : MOYEN puis : PETIT	Essayez d'abord : MOYEN puis : PETIT	
	103.5mm	Essayez d'abord : PETIT puis : MOYEN	Essayez d'abord : PETIT puis : MOYEN	Essayez d'abord : PETIT puis : MOYEN	
	93.5mm	Essayez d'abord : PETIT puis : MOYEN	Essayez d'abord : PETIT puis : MOYEN	Essayez d'abord : PETIT puis : MOYEN	
		34.5mm	43.5mm	52.5mm	61.5mm
		LONGUEUR DE LA LEVRE			

* Pour les visages étroits : le fait de tirer sur les sangles du côté du masque pour le serrer va entraîner une légère extension verticale du masque. Les masques de taille « PETIT » correspondent donc plus particulièrement aux visages les plus étroits.



GUIDE DES APPAREILS DE PROTECTION RESPIRATOIRE À VENTILATION ASSISTÉE CLEANSPACE™ LA PROTECTION RESPIRATOIRE EN TOUTE SIMPLICITÉ

SYSTÈMES MOTORISÉS



CLEANSPACE2 PAPR
PAF-0034
UTILISATION STANDARD



CLEANSPACE ULTRA PAPR
PAF-0070
PROTECTION IP 66 – DÉCONTAMINATION



CLEANSPACE EX PAPR
PAF-0060
SÉCURITÉ INTRINSÈQUE 

MASQUES



PAF-0033
PETIT



PAF-1010
MOYEN



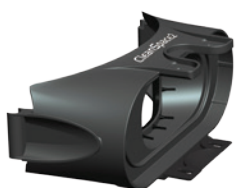
PAF-0027
GRAND



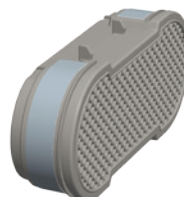
PAF-1014
MOYEN / GRAND*

Tous les masques CleanSpace peuvent faire l'objet d'un test Portacount à l'aide de l'adaptateur Portacount (PAF-0025 (demi-masque) et PAF-1015 (masques complets)). Des kits de test d'ajustement (fit testing) du demi-masque sont disponibles (PAF-0039). *Note : Le masque complet est compatible avec le CleanSpace™ ULTRA et le CleanSpace™ EX.

FILTERS



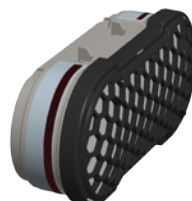
PAF-0038
ADAPTATEUR
POUR FILTRE
CLEANSPACE™



PAF-0037
FILTRE À PARTICULES
CLEANSPACE™ GRANDE
CAPACITÉ



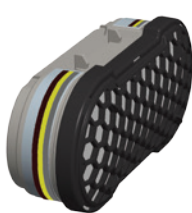
PAF-0035
FILTRE À PARTICULES
CLEANSPACE™ EN12942
TM3/P3 HEPA



PAF-0046(AU) / PAF-0050(EU)
FILTRE COMBINÉ
CLEANSPACE™ A1P3



PAF-0036
PRÉFILTRE
CLEANSPACE™

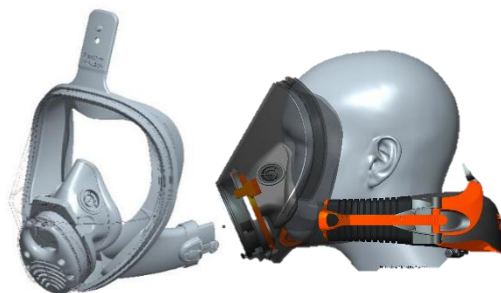


PAF-0047(AU) / PAF-0051(EU)
FILTRE COMBINÉ
CLEANSPACE™ ABE1P3



CODE PRODUIT : PAF-1014

NOM DU PRODUIT : CleanSpace™ masque complet



Description

Le masque complet CleanSpace™ est conçu pour être utilisé avec les appareils de protection respiratoire à ventilation assistée CleanSpace™ Ultra et CleanSpace™ EX. Il est adapté pour une utilisation et une exposition prolongées dans le cadre de travaux difficiles. Le masque complet est dit à pression positive et présente un rebord d'étanchéité de la visière en silicone et un masque oronasal interne en silicone également pour une protection respiratoire de qualité supérieure.

Le masque complet CleanSpace™ est compatible avec les systèmes motorisés CleanSpace™ Ultra et CleanSpace™ EX, la gamme complète de filtres standards CleanSpace™ : filtres à particule (P3/TM3), filtres combinés gaz (A1P3, ABE1P3) et préfiltres.

Homologations

Norme

AS/NZS1716: 2012
EN 12942 (en cours)
IEC 60529 IP-66
AS / NZS 1337.1:2010

Classification

PAPR-P3 Masque complet

Résistance impact faible

Lorsque le masque complet est utilisé avec le CleanSpace™ Ultra ou le CleanSpace™ EX

Caractéristiques

- À utiliser avec l'appareil de protection respiratoire à ventilation assistée révolutionnaire CleanSpace™ : léger, sans tuyau ni ceinture.
- Large visière panoramique
- Revêtement dur et résistant aux rayures et aux solvants
- Adapté pour un port prolongé
- Prévention contre le brouillard grâce à un débit d'air à pression positive et au masque oronasal interne
- Respiration aisée et sans résistance, même pendant un effort physique intense
- Rebord d'étanchéité de la visière en silicone conçu pour une protection et un confort optimaux
- Masque interne oronasal conçu pour être facilement enlevé pour procéder à son nettoyage grâce à une méthode unique de clipsage
- Membrane phonique en film Mylar permettant une communication verbale intelligible sur le poste de travail
- Matériaux résistants et durables

- Test d'ajustement Portacount possible pour un ajustement quantitatif du masque (vendu séparément)
- Kit Lunettes de vue : ajustable à toutes les tailles de visage, monture large pour s'adapter aux verres de grandes dimensions et ne pas gêner la vision périphérique, stabilité conçue pour des mouvements énergiques (vendu séparément)
- Films pelables : protection de la visière contre les rayures (vendu séparément)

Caractéristiques techniques et matériaux

- Poids moyen : 700 g
- Visière en polycarbonate moulé par injection ; rebord d'étanchéité et masque oronasal (interne) en silicone. Attaches en nylon ; membrane phonique en film Mylar. Harnais en caoutchouc EPDM ; boîtier du clapet d'exhalation en polypropylène renforcé résistant aux chocs ; joints toriques en silicone.
- Nettoyage : Eau tiède et détergent doux (pH neutre 6 – 8). N'utilisez pas de produits solvants (térébenthine ou acétone), d'eau chaude, d'eau de javel ou d'agents chimiques.
- Stockage : entre -10° C et +55° C à < 90 % d'humidité relative.
- À conserver à l'abri de la lumière directe du soleil. Entreposer à l'écart de matières huileuses ou graisseuses.
- À n'utiliser exclusivement qu'avec les appareils de protection respiratoire à ventilation assistée CleanSpace™ Ultra et CleanSpace™ EX

Applications appropriées pour une protection IP 66

Particules : 6 protégé contre toutes poussières — « étanche à la poussière » ;
Liquides : 6 protégé contre les jets d'eau puissants (buse de 12,5 mm) projetés contre l'équipement provenant de toutes les directions. Durée du test : minimum 3 minutes, débit d'eau : 100 litres par minute, pression : 100 kPa à une distance de 3 m. Les appareils de protection respiratoire CleanSpace™ Ultra et CleanSpace™ EX équipés d'un masque complet sont adaptés aux travaux d'enlèvement d'amiante de niveau 1 et de manipulation de produits chimiques pour lesquels les douches de décontamination sont préconisées.

Utilisations appropriées (autres)

Le masque complet a été spécifiquement conçu pour une utilisation impliquant des opérations de décontamination, en particulier lorsque le passage sous la douche est obligatoire. Il est également conçu pour une utilisation prolongée dans des zones requérant un niveau très élevé de protection ainsi que pour les travaux nécessitant une protection des yeux.
Le masque complet peut également être utilisé dans un grand nombre d'applications variées : Soudage, travail du bois, industrie manufacturière, fonderie, construction, usines de recyclage, services d'urgence, extraction minière, agriculture, usines de transformation, broyage.

Restrictions

Le CleanSpace™ est un masque filtrant à ventilation assistée, dit à pression positive ; il est conçu pour être porté dans des environnements où il y a suffisamment d'oxygène pour respirer en toute sécurité. N'utilisez le CleanSpace™ ni dans des atmosphères présentant un Danger Immédiat pour la Vie ou la Santé (atmosphère IDLH), ni pour vous protéger contre des gaz/vapeurs qui ne peuvent pas être filtrés, ni dans des atmosphères enrichies en oxygène ou à faible teneur en oxygène.

Formation

Formation en ligne disponible avec vérification pour les besoins de conformité à la réglementation. Contactez sales@paftec.com.

**Pièces de
rechange et
accessoires
disponibles**

- Kit Lunettes de vue
- Films pelables de rechange Anti-rayure pour la visière
- Adaptateur pour Test d'ajustement (Fit Test) Quantitatif (PortaCount)
- Clapet d'exhalation (pièce de rechange)
- Capuchon de clapet d'exhalation (pièce de rechange)
- Masque oronasal interne (clapet d'inhalation inclus) (pièce de rechange)
- Clapet d'inhalation (pack de 6) (pièces de rechange)
- Kit harnais (pièce de rechange)