

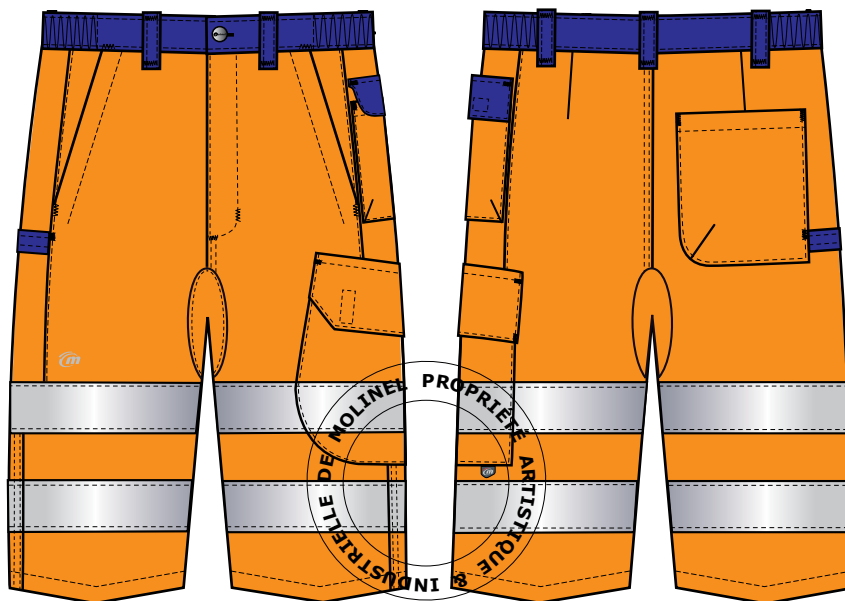
Bermuda HV cI2 LUK-LIGHT - 2478

Marques et modèles déposés

2478 2351 158



2478 2351 044



REFERENCES ET TAILLES

- 2478 2351 158 Marine
- 2478 2351 044 Carbone

Tailles : 38 à 60 EJ 35 cm

DESRIPTIF

- Ceinture rapportée fermée par 1 bouton articulé inox, élastiquée côtés, 5 passants.
- 2 poches italiennes insérées dans la découpe décalée.
- Braguette fermeture à glissière.
- 1 poche cuisse gauche plaquée, rabat devant fermé par 1 ruban auto-agrippant et fixé au dos. Poche mètre intégrée dans la poche cuisse et accessible au dos par une ouverture sur le haut du rabat.
- 1 poche téléphone plaquée sous la ceinture côté gauche, rabat fermeture auto-agrippant.
- 2 pinces dos.
- 1 poche dos plaquée comportant un coin bas arrondi avec pince.
- Boucle marteau insérée dans la découpe verticale devant droit et la poche dos plaquée.
- Empiècement d'aisance entre-jambe.
- 2 Bandes rétro réfléchissantes grises 60mm de large positionnées horizontalement autour des jambes.
- Tissu contrastant ceinture, passants, rabat poche téléphone et boucle marteau.

TISSUS

- Tissu principal : Satin4/1, 60% coton, 40% polyester, 300Gr/m², coloris Orange fluo.
- Tissu contrastant : Croisé2/2, 60% coton, 40% polyester, 315Gr/m², coloris Marine ou Carbone.

NORME

Vêtement de protection haute visibilité classe 2 conforme à l'EN ISO 20471 : 2013.

MARQUAGE

Broderie «M» coloris gris clair sur devant droit au dessus de la bande rétro réfléchissante.

ENTRETIEN


 Entretien ménager
Lavage : 50x maxi

Visa Marketing: