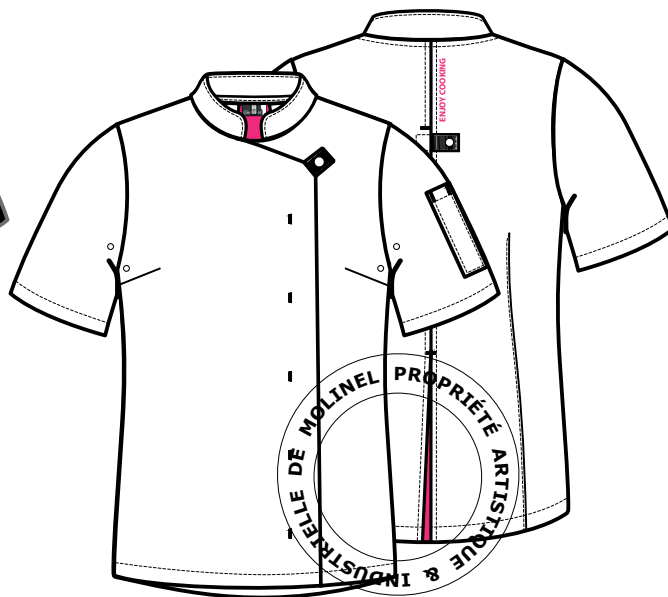


## Veste f mc ENJOY - 0393

Marques et modèles déposés



Document non contractuel, sous réserve d'erreurs ou d'omissions. Réserve de modifications : dans le but d'améliorer ses modèles, MOLINEL se réserve le droit de les modifier sans préavis. Les éléments techniques sont donnés à titre indicatif et ne peuvent être opposables. Toute reproduction totale ou partielle interdite. Tous droits réservés MOLINEL.

### REFERENCES ET TAILLES

- 0393 3641 279 Noir
- 0393 3641 001 Blanc

Tailles 00 à 6

### DESCRIPTIF

- Col officier.
- Bande propreté encolure dos.
- Manches courtes.
- 1 poche crayon double compartiment plaquée sur manche gauche.
- 2 oeilletons d'aération brodés sous chaque bras dont 1 sur corps et 1 sur manche.
- Pincettes poitrine.
- Boutonnage décalé par 6 pressions cachées et 1 pression mate noire sur patte ruban gros grain.
- Soufflet contrastant rose milieu dos muni d'une patte ruban gros grain ajustable avec pression mate noire permettant soit de laisser l'aisance du soufflet soit le maintenir fermé.
- Découpes cintrage dos surpiquées.

### TISSUS

Tissu principal : Sergé 2/1, 65% polyester, 35% coton, 195 gr/m<sup>2</sup>, coloris noir ou blanc.  
Tissu contrastant : Sergé 2/1, 65% polyester, 35% coton, 210 gr/m<sup>2</sup>, coloris rose.

### MARQUAGES

Broderie «M» sur le bas de la poche crayon manche gauche, coloris rose.  
Broderie «ENJOY COOKING» positionnée verticalement sur le haut du dos, coloris rose.

### ENTRETIEN



Visa Marketing:

