

CEMBLOK BASE® - PRÊT À L'EMPLOI

CEMBLOK BASE® - PRÊT À L'EMPLOI

DONNÉES TECHNIQUES

Informations sur l'utilisation

Rendement: 11/5 ÷ 7 m² (par passe selon la dégradation du support)
 prêt à l'emploi, ne pas diluer

Dilution:

Caractéristiques chimiques et physiques:

État physique: liquide
 Aspect: laiteux
 Couleur: rouge, bleu, vert, ou autre
 Odeur: caractéristique
 Solubilité: miscible avec l'eau
 Poids spécifique: 1,00 kg/l ± 0,05
 Résidu sec à 180° C: 10% ± 0,5
 Viscosité Brookfield RVDVE: 200 ± 50 cP
 T.M.F.: +5°C
 Point de ramollissement: +80°C

Caractéristiques des prestations:

Couleur: rouge
 Épaisseur du film sec: 20 µm ± 0,5 (par passe)
 Rendement: 11/5 m² (selon la dégradation du support)
 Temps de séchage: 30'

APPLICATION

Température d'application du support: +5°C ÷ 40°C
 Outils: pinceau, rouleau, projection
 Nettoyage des outils: eau tiède immédiatement après utilisation

CONDITIONNEMENT

Jerrycan 10-25 kg
 EPAL 750-1125 kg
 Bidon 1000 kg



Jerrycan de 10 et 25 kg



Bidon 1000 kg

STOCKAGE

Température de stockage: +5°C ÷ +40°C
 Stabilité dans les emballages d'origine: 12 mois
 Produit à base d'eau: craint le gel

Ce produit a été réalisé par une entreprise qui utilise le système de qualité certifié ISO 9001:2000, organisme certificateur BVQI.

Avertissements : ce produit craint le gel. Il doit toujours être appliqué dans des espaces extérieurs aérés. Le produit doit être appliqué pour le retrait d'Eternit, pour le retrait de matériaux amiantés en environnement confiné, il est conseillé d'utiliser **CEMBLOK BASE** spécial imbibition ou restitution. Les données indiquées sur cette fiche sont fournies à titre indicatif pour la production en cours au moment de l'émission du document. Elles peuvent être mises à jour par la société sans préavis et à tout moment. Les suggestions indiquées dans ce prospectus correspondent à notre meilleure expérience, mais elles sont données à titre indicatif et devront être confirmées par des applications pratiques. Avant d'utiliser le produit, l'utilisateur doit décider s'il est adapté aux exigences de la situation et il assume dans tous les cas toutes les responsabilités pouvant découler de son utilisation. Consulter la fiche technique avant utilisation.



AGITER AVANT EMPLOI



APPLIQUER PAR PROJECTION



APPLIQUER AU PINCEAU



APPLIQUER AU ROULEAU



PRODUIT ÉCO-COMPATIBLE



CRAINT LE GEL



TEMPÉRATURE D'APPLICATION

Rev. 10/16

ENCAPSULANT DE POLYMÈRES SYNTHÉTIQUES À L'EAU, FORMULÉ SPÉCIFIQUEMENT POUR LE RETRAIT DE MATÉRIAUX AMIANTÉS. ENCAPSULAGE DE TYPE D d'après le D.M. 20/08/1999.

CEMBLOK BASE® - PRÊT À L'EMPLOI

ENCAPSULANT DE POLYMÈRES SYNTHÉTIQUES À L'EAU, FORMULÉ SPÉCIFIQUEMENT POUR LE RETRAIT DE MATÉRIAUX AMIANTÉS. ENCAPSULAGE DE TYPE D d'après le D.M. 20/08/1999.

DESCRIPTION

CEMBLOK BASE: émulsion fluide à concentration élevée de polymères synthétiques à l'eau et de nanoparticules fortement pénétrantes et agrippantes, formulé spécifiquement pour éviter la dispersion de fibres dans l'environnement, comme support aux interventions de retrait de matériaux amiantés. Encapsulant de type D d'après le D.M. du 20 août 1999.

CEMBLOK BASE une fois séché crée un film aux performances uniques : excellente résistance à la pluie, résistance élevée à l'abrasion, haute visibilité du support traité, aucune séparation de phase (solide/liquide), absence d'impuretés qui obturent et abrasent l'installation de peinture, peut également être utilisé avec des pompes non professionnelles.

CEMBLOK BASE est le fruit d'expériences et de compétences, il est formulé avec des matières premières dernière génération d'une qualité absolue, et il est produit avec des technologies modernes, dans le respect des règles établies par le système de gestion qualité conforme aux obligations ISO 9001:2000.

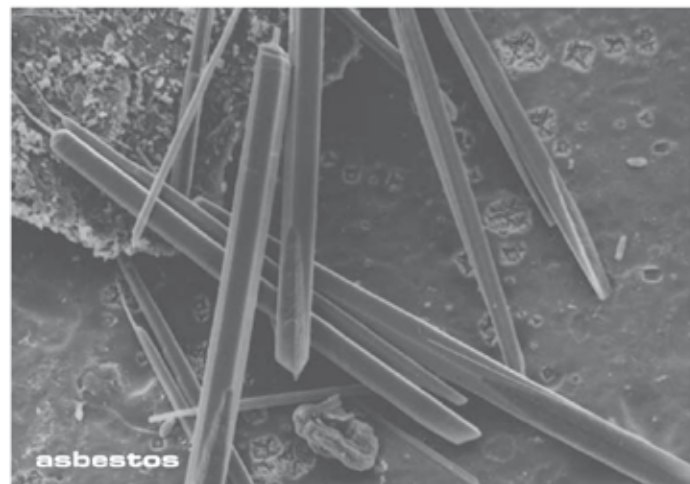
CEMBLOK BASE assure aux professionnels du secteur les conditions de travail les plus salubres.

CEMBLOK BASE est un produit encapsulant à usage professionnel, conçu pour donner une réponse forte aux professionnels les plus exigeants.

AMIANTE

Dit également asbeste, c'est le nom générique d'une série de matériaux fibreux présents dans la nature. Les typologies qui ont eu une grande importance commerciale ont été les suivantes : le chrysotile (serpentin ou amiante blanc), l'amosite (amiante brun), la crocidolite (amiante bleu) l'actinolite, l'anthophyllite et la trémolite. Grâce à leurs nombreuses propriétés (résistance au feu, aux hautes températures, aux agents chimiques et physiques, à la traction, à l'usure), à leur élasticité élevée, etc., ces silicates ont vite trouvé les applications les plus variées dans différents secteurs tels que la construction, l'industrie, les moyens de transport et l'habillement. La dangerosité des matériaux amiantés est due aux facteurs suivants : friabilité de la matrice, pourcentage relatif de fibres d'amiante contenues dans le support, intégrité du matériau et modalités de travail. Étant donné que les niveaux maximum de pollution et les risques d'inhalation qui s'ensuivent dépendent de la friabilité de la matrice, comment faire pour résoudre le problème ? Par encapsulage et/ou confinement du support, en s'appuyant sur des entreprises spécialisées et en utilisant les produits suivants :

- CEMBLOK FILM A**
- CEMBLOK FILM B**
- CEMBLOK FILM C**
- CEMBLOK BASE**



COMMENT L'UTILISER

CEMBLOK BASE se présente comme un latex fluide de couleur rouge flamboyant, ou dans une autre couleur, prêt à être appliqué au pinceau, au rouleau ou par projection.

Avant l'application, il est conseillé d'agiter le produit. Une fois que les conditions de sécurité sont réunies, on peut procéder à la phase de retrait des fixations, des crochets, des clous, etc.

Il est nécessaire de nébuliser en pluie, avec des pompes basse pression, une première couche de **CEMBLOK BASE** pour limiter l'aérodispersion de fibres d'amiante et les fixer au support, pour travailler avec le moins de risque possible pendant le démontage.

À ce stade, tout le matériau amianté est nouvellement et intégralement encapsulé, en veillant à arroser les parties qui étaient précédemment protégées par les structures de fixation (faîtières, poutres, tronçons de gaine, etc).

Enfin, les plaques doivent être correctement empilées pour former des paquets.

Arroser à nouveau avant de les fermer dans des emballages spéciaux non détériorables. Il est conseillé de réaliser les étapes ci-dessus le plus rapidement possible, puis d'acheminer les déchets dans des centres appropriés de stockage.

Il est déconseillé d'utiliser des dispositifs de projection haute pression, de même qu'il est déconseillé d'appliquer le produit trop rapidement, au risque de ne pas traiter toutes les parties du support.

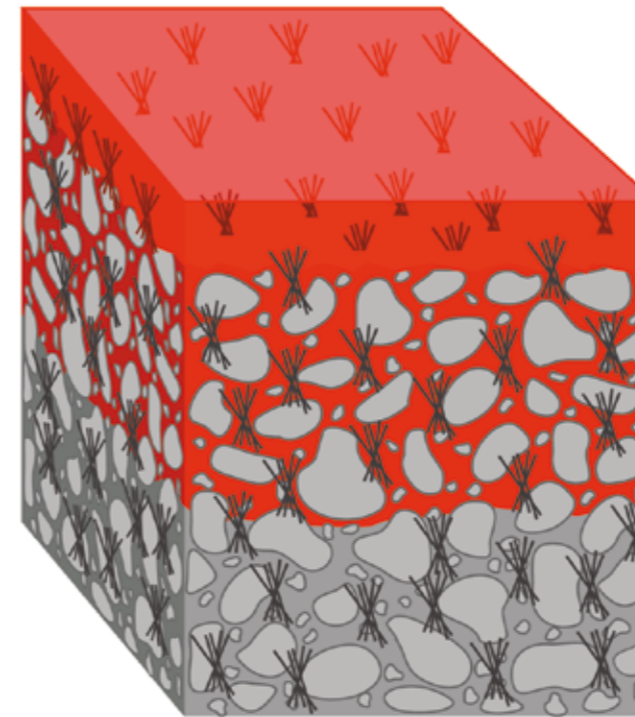
Cemblok Special pump:

Pompe spéciale à dos, très légère, entièrement électrique, 8 heures d'autonomie, munie de batteries rechargeables, d'un chargeur de batterie, d'un indicateur de fin de charge et d'un réservoir de 18 litres.

Elle permet de traiter en totale autonomie les petites et grandes surfaces. C'est un produit marqué CE.



EFFICACITÉ DE L'ENCAPSULAGE AVEC CEMBLOK BASE



Section d'Eternit

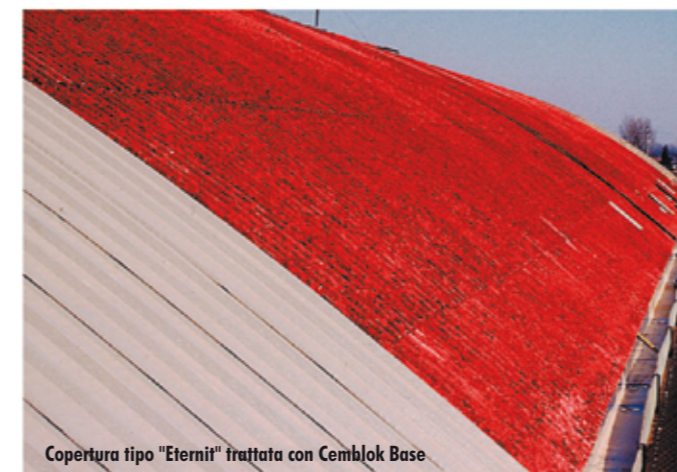
Encapsulée avec CEMBLOK Base

CEMBLOK Base pénètre en profondeur dans le support et stoppe les fibres d'amiante libres ou libérables.

DOMAINES D'UTILISATION

CEMBLOK BASE est un encapsulant temporaire de type D d'après le D.M. du 20 août 1999 : par conséquent, il ne doit pas être utilisé comme traitement conservateur. Dans les cas d'encapsulage extérieur, intérieur ou de confinement, il est conseillé d'utiliser des membranes liquides, respectivement: **CEMBLOK FILM A**, **CEMBLOK FILM B** ou **CEMBLOK FILM C**.

Le but de l'application de **CEMBLOK BASE** est de faire adhérer les particules et les fibres libres ou libérables d'amiante au substrat solide et à l'ouvrage. Le film sec que l'on obtient après polymérisation a une épaisseur de 20 microns env. et une couleur fortement contrastée par rapport à celle du support. Le produit conserve une résistance élevée à l'abrasion et une forte adhésivité à des supports de différentes nature tels que : ciment, bois, chaux, métaux, plastiques divers, etc. Pour des supports anciens, délabrés ou très absorbants, il est conseillé de répéter le traitement et d'étaler plusieurs passes de produit.



Copertura tipo "Eternit" trattata con Cemblok Base

OBLIGATIONS LÉGALES

CEMBLOK BASE, encapsulant de type D d'après le D.M. 20/08/1999, respecte les obligations légales de performance, Il est muni d'un rapport d'essai délivré par l'Istituto Giordano s.p.a. et d'une fiche de sécurité en 16 points qui garantit également sa non-dangerosité.

CEMBLOK BASE a été réalisé par une entreprise qui utilise un système de qualité certifié ISO 9001:2000, organisme certificateur BVQI. Primaire fixateur valeur limite UE (directive 2004/42/CE) pour ce produit (cat A/h) 50 g/l de COV (2007), 30 g/l de COV (2010). Ce produit contient au maximum 30 g/l de COV.

